

# Aviso de Ciclón Tropical en el Océano Pacífico

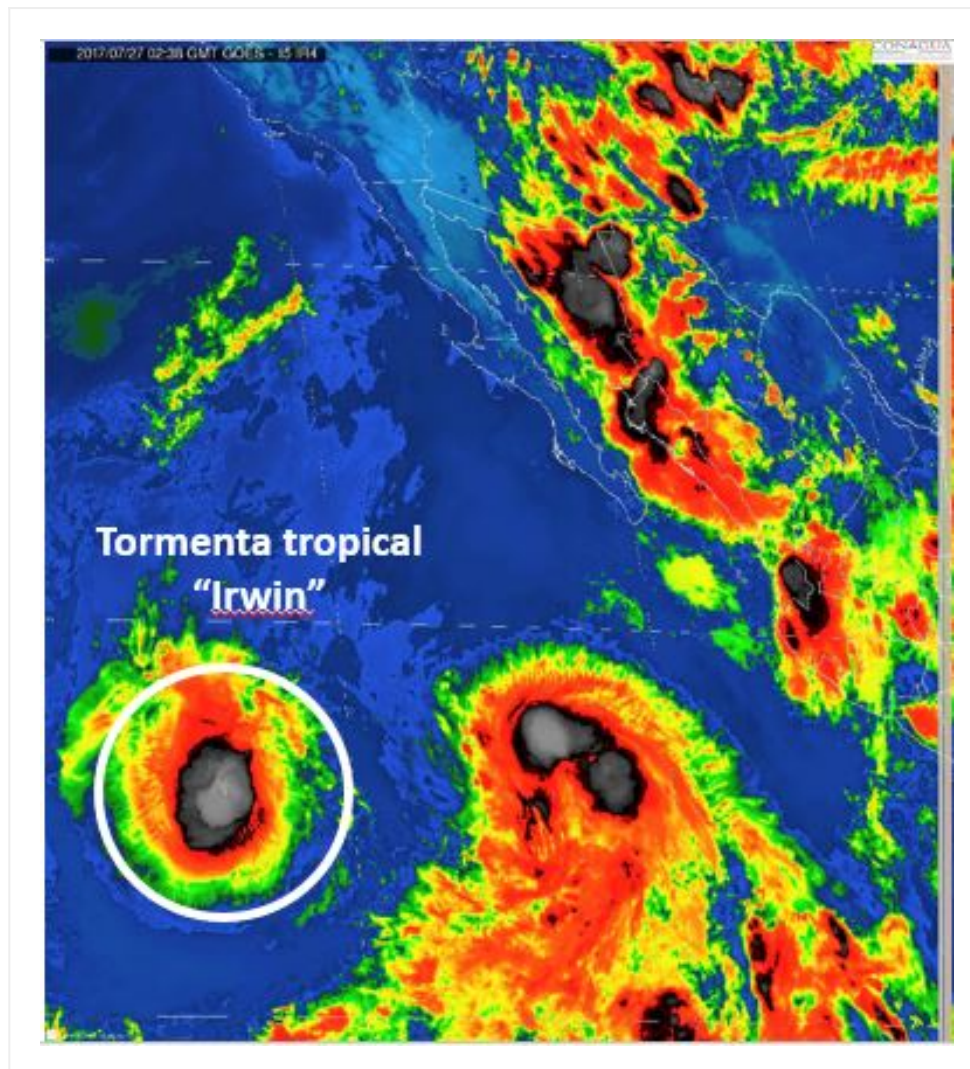
**No. Aviso: 18**

Ciudad de México a 26 de Julio del 2017.

**Emisión: 22:15h**

Servicio Meteorológico Nacional, fuente oficial del Gobierno de México, emite el siguiente aviso:

**Síntesis: TORMENTA TROPICAL IRWIN, LEJOS DE LAS COSTAS NACIONALES**



**Imagen de satélite**

**Situación Actual:**

**La Tormenta Tropical "Irwin", muy lejos de costas nacionales.**

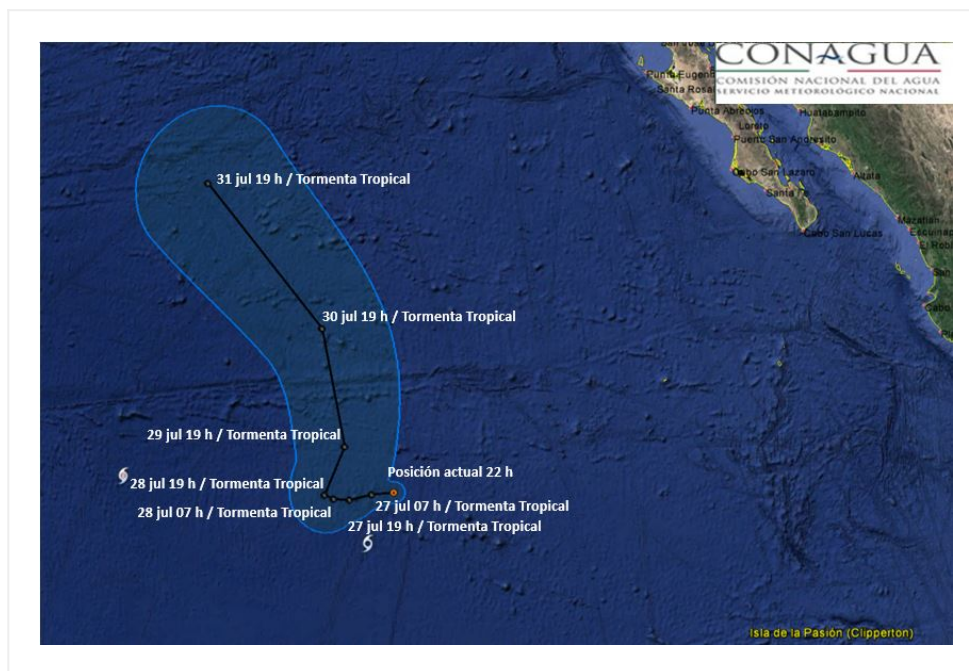
<b>Condiciones Actuales</b>			
<b>Hora local (hora gmt)</b>	22:00 (3:00 GMT DEL DÍA 27)		
<b>Ubicación del centro del ciclón</b>	<table border="1" style="width: 100%; border-collapse: collapse;"> <tr> <td style="width: 50%; text-align: center;">Latitud Norte:14.9°</td> <td style="width: 50%; text-align: center;">Longitud Oeste: 123.1°</td> </tr> </table>	Latitud Norte:14.9°	Longitud Oeste: 123.1°
Latitud Norte:14.9°	Longitud Oeste: 123.1°		
<b>Distancia al lugar más cercano</b>	1,645 km al oeste-suroeste de Cabo San Lucas, BCS.		
<b>Desplazamiento actual:</b>	oeste-suroeste (255°) a 9 km/h		
<b>Vientos máximos [km/h]:</b>	<table border="1" style="width: 100%; border-collapse: collapse;"> <tr> <td style="width: 50%; text-align: center;">Sostenidos: 95 km/h</td> <td style="width: 50%; text-align: center;">Rachas: 110 km/h</td> </tr> </table>	Sostenidos: 95 km/h	Rachas: 110 km/h
Sostenidos: 95 km/h	Rachas: 110 km/h		
<b>Presión mínima central [hpa]:</b>	995 hPa		
<b>Comentarios adicionales</b>	No afecta al país.		
<b>Recomendaciones</b>	Extremar precauciones a la población en general en las zonas de los estados mencionados por lluvias, viento y oleaje (incluyendo la navegación marítima) y atender las recomendaciones emitidas por las autoridades del Sistema Nacional de Protección Civil, en cada entidad.		

#### Extensión en cuadrantes de radios de vientos y oleaje

<b>Radio de vientos de 95 km/h</b>	0 km NE	0 km SE	0 km SO	35 km NO
<b>Radio de vientos de 63 km/h</b>	130 km NE	95 km SE	95 km SO	130 km NO
<b>Oleaje 4 m</b>	165 km NE	110 km SE	110 km SO	165 km NO

<b>PRONÓSTICO VALIDO AL DÍA/HORA LOCAL TIEMPO CENTRO</b>	<b>LATITUD NORTE</b>	<b>LONG. OESTE</b>	<b>VIENTOS [Km/h]</b>	<b>CATEGORÍA</b>	<b>UBICACIÓN (en km)</b>
<b>27/07h</b>	14.8	123.8	95/110	Tormenta Tropical	1,635 km al suroeste de Cabo San Lázaro, BCS.
<b>27/19h</b>	14.6	124.5	85/100	Tormenta Tropical	1,705 km al suroeste de Cabo San Lázaro, BCS.
<b>28/07h</b>	14.6	125.0	85/100	Tormenta Tropical	1,745 km al suroeste de Cabo San Lázaro, BCS.
<b>28/19h</b>	14.7	125.3	85/100	Tormenta Tropical	1,760 km al suroeste de Cabo San Lázaro, BCS.
<b>29/19h</b>	16.2	124.7	85/100	Tormenta Tropical	1,605 km al suroeste de Cabo San Lázaro, BCS.
<b>30/19h</b>	19.7	125.6	75/95	Tormenta Tropical	1,405 km al suroeste de Punta Eugenia, BCS.

PRONÓSTICO VALIDO AL DÍA/HORA LOCAL TIEMPO CENTRO	LATITUD NORTE	LONG. OESTE	VIENTOS [Km/h]	CATEGORÍA	UBICACIÓN (en km)
<b>31/19h</b>	24.0	130.0	75/95	Tormenta Tropical	1,555 km al oeste-suroeste de Punta Eugenia, BCS.



### Trajectory forecast of the Tropical Storm "Irwin"

Aviso No.	Fecha / Hora local CDT	Lat. Norte	Long. Oeste	Distancia más cercana (km)	Viento m. / rachas	Categoría	Avance
1	22 jul / 10:00	14.7	112.8	A 495 km al sur-suroeste de Isla Socorro, Col. y a 960 km sur-suroeste de Cabo San Lucas, BCS.	55/75	Depresión Tropical	Al oeste (270°) a 11 km/h
2	22 jul / 16:00	14.4	113.5	1,020 km al sur-suroeste de Cabo San Lucas, BCS.	55/75	Depresión Tropical	Oeste (270°) a 11 km/h
3	22 jul / 22:00	14.6	114.2	1,025 km al sur-suroeste de Cabo San Lucas, BCS.	55/75	Depresión Tropical	Oeste (280°) a 13 km/h
4	23 jul / 04:00	14.7	115.2	1,070 km al sur-suroeste de Cabo San Lucas, BCS.	65/85	Tormenta Tropical	Oeste-noroeste (285°) a 15 km/h
5	23 jul / 10:00	15.0	115.8	A 665 km al suroeste de Isla Socorro, Col. y a 1,075 km al suroeste de Cabo San Lucas, BCS.	65/85	Tormenta Tropical	Al oeste (280°) a 11 km/h

6	23 jul / 16:00	14.9	116.6	A 1,135 km al suroeste de Cabo San Lucas, BCS.	75/95	Tormenta Tropical	Oeste (270°) a 13 km/h
7	23 jul / 22:00	14.9	117.3	A 1,180 km al suroeste de Cabo San Lucas, BCS.	85/100	Tormenta Tropical	Oeste (270°) a 13 km/h
08	24 jul / 4:00	14.8	117.4	1,195 km al suroeste de Cabo San Lucas, BCS.	85/100	Tormenta Tropical	Oeste (270°) a 7 km/h
09	24 jul / 10:00	14.8	117.5	A 1,205 km suroeste de Cabo San Lucas, B.C.S.	95/110	Tormenta Tropical	Oeste (270°) a 6 km/h
10	24 jul / 16:00	15.0	117.8	1,210 km al suroeste de Cabo San Lucas, BCS.	100/120	Tormenta Tropical	Oeste (280°) a 6 km/h
11	24 jul / 22:00	15.2	118.2	A 1,220 km al suroeste de Cabo San Lucas, BCS.	110/140	Tormenta Tropical	Oeste-noroeste (285°) a 6 km/h
12	25 jul / 04:00	15.5	118.7	1,235 km al suroeste de Cabo San Lucas, BCS.	120/150	Huracán categoría I	Oeste-noroeste (300°) a 7 km/h
13	25 jul / 10:00	15.6	119.4	A 1,285 km suroeste de Cabo San Lucas, B.C.S.	130/155	Huracán categoría I	Oeste (270°) a 9 km/h
14	25 jul / 16:00	15.7	120.1	1,335 km al suroeste de Cabo San Lucas, BCS.	140/165	Huracán categoría I	Oeste (270°) a 11 km/h
15	25 jul / 22:00	16.1	120.9	1,375 km al oeste-suroeste de Cabo San Lucas, BCS.	150/185	Huracán categoría I	Oeste (280°) a 13 km/h
16	26 jul / 04:00	15.7	121.5	1,390 km al suroeste de Cabo San Lázaro, BCS. 1,455 km al oeste-suroeste de Cabo San Lucas, BCS.	130/155	Huracán categoría I	Oeste-suroeste (255°) a 11 km/h
17	26 jul / 10:00	15.6	122.1	A 1,515 km al oeste-suroeste de Cabo San Lucas, BCS.,	100/120	Tormenta Tropical	Al oeste-suroeste (255°) a 11 km/h
18	26 jul / 22:00	14.9	123.1	1,645 km al oeste-suroeste de Cabo San Lucas, BCS.	95/110	Tormenta Tropical	oeste-suroeste (255°) a 9 km/h

**EL SIGUIENTE AVISO SE EMITIRÁ A LAS 10:15 HRS DEL DÍA 27, TIEMPO DEL CENTRO O ANTES SI OCURREN CAMBIOS SIGNIFICATIVOS**

**Pronosticador:** Martín Téllez Saucedo

**Revisó:** Oscar Montoya Rodriguez